

**EQUIPAMENTOS
DE
PROTEÇÃO INDIVIDUAL
E
COLETIVO**



Equipamentos de Proteção:

Podem ser classificados em dois grupos:

Equipamentos individuais

Equipamentos coletivos

Equipamentos individuais -Calçados de segurança



Características:

Calçados de segurança, confeccionado em vaqueta relax, tipo sapato com cadarço, alcochocado, forro interno de raspa, palmilha antimicrobiana (opcional), solado em poliuretano expandido, com biqueira de aço ou sem biqueira de aço.

Os Modelos com solado poliuretano (PU), são resistentes a óleos, graxas e lubrificantes e para uso geral, face ao desenho do solado antiderrapante. Isolante elétrico, indicado para eletricitas.

Equipamentos individuais - Capacetes com acoplados



Características:

Capacete de segurança com protetor facial acoplado, constituído de capacete em polietileno de alta densidade, estrias na copa, carneira em polietileno sustentado por 6 pontos de encaixe, cúpula injetada em polipropileno, visor incolor ou verde com comprimento de 152 mm (6") 203 mm (8") ou 254 mm (10"), fixo à cúpula por três rebites metálicos.

Proteção da cabeça e da face contra impactos, penetração, respingos e estilhaços

• Norma Aplicável ABNT NBR 8221/1983 E ANSI.Z.87.1/1989

Equipamentos individuais - Capacetes de segurança



Características:

Capacete de segurança injetado em polietileno de alta densidade, modelo aba frontal, injetado em plástico, com 03 (três) estrias centrais reforçadas e calha semi circular, suspensão em plástico, fixa ao casco através de 06(seis) pontos de encaixe, com ajuste de tamanho através de regulagem simples. Nas Cores: branca, amarela, laranja, vermelha, verde, cinza, azul escuro, azul claro, marrom, bege e preta, classe B

Proteção da cabeça em atividades em que haja risco de impacto ou penetração provenientes de queda de objetos e choques elétricos.

•Norma Aplicável ABNT.NBR.8221:1983

Equipamentos individuais - Coletes Refletores



Características:

Colete de Segurança refletivo, confeccionado em PVC forrado, composto por duas abas frontais que se fecham no centro e uma parte traseira que cobre totalmente as costas do usuário.

Utilizado para proteção em locais onde necessitem de visualização diurna e noturna, deixando o usuário mais visível, refletindo a luz com cores de alerta.

Equipamentos individuais - Luvas



Características:

Luva de malha suedini, com punho de algodão revestida externamente com látex nitrílico, com ventilação no dorso, em várias cores.

Luva Tricotada sem costuras internas, anatômica, confeccionada em 04 fios, cor preta, pigmentos em PVC na palma e dedos.

Luva de raspa

Utilizado para proteção mecânica, e contra produtos abrasivos, escoriantes e rebarbas.

•Norma Aplicável BS EN 388/1994.

Equipamentos individuais - Máscaras e escudos



Características:

Escudo de Segurança, composta de escudo confeccionado em fibra prensada, com cabo confeccionado em tubo plástico de aproximadamente 110 mm de comprimento e 30 mm de diâmetro. O escudo é fabricado com visor fixo que suporta uma placa de cobertura e o filtro de luz confeccionado em vidro de tonalidade 10 à 14 e a placa de cobertura, confeccionada em vidro transparente, que são fixadas ao visor fixo através de uma mola plástica encaixada em fendas internas do visor e o cabo é fixo com rebites metálicos. Mod. 605 (Escudo com cabo e visor fixo).

Máscara de escurecimento automático

Utilizado para proteção dos olhos e face do usuário contra impactos de partículas volantes multi-direcionais e radiações provenientes de serviços de soldagem.

Equipamentos individuais - Óculos de segurança



Características:

Óculos de Segurança Ampla Visão Incolor.

Óculos de Segurança de Cristal Temperado Ray-ban com Meia Haste.

Óculos de Segurança, para solda oxiacetilênica

Utilizado para proteção dos olhos e face do usuário contra impactos de partículas volantes multi-direcionais e radiações provenientes de serviços de soldagem.

Equipamentos individuais - Protetor de alturas



Características:

Cinto de segurança tipo pára-quedista, confeccionado em fibra sintética, sem regulagem nas pernas.

Cinturão Abdominal

Travas Quedas

Tripé

Equipamentos individuais - Protetores auditivos

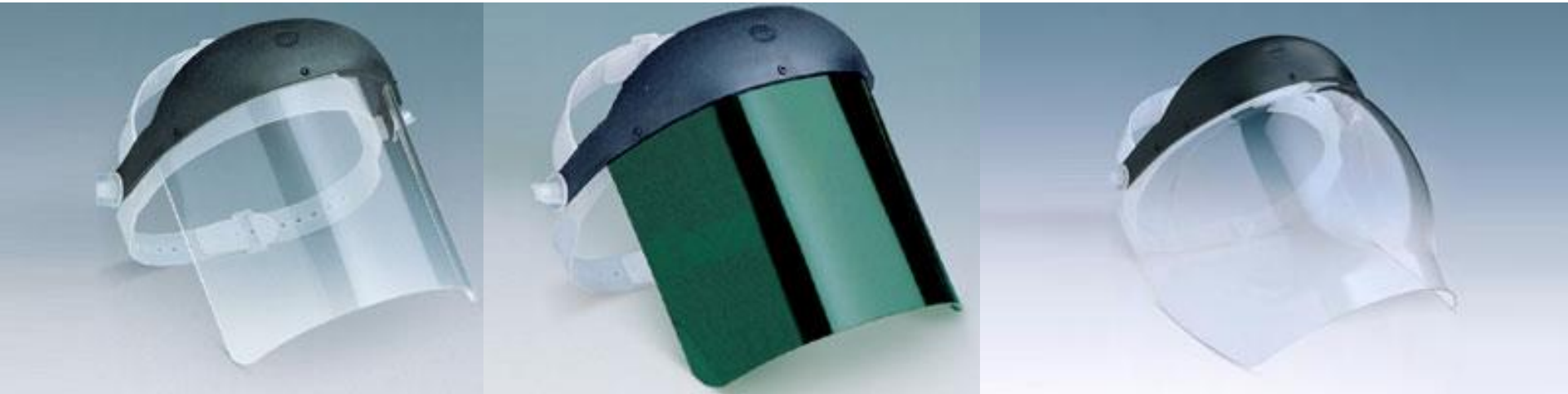


Características:

Protetores Auditivos Tipo Concha

Protetores Auditivos Tipo PLUG, com 13 dB NRRsf (2010 - em Copolímero; 2011 - em Silicone).

Equipamentos individuais - Protetores faciais



Características:

Protetor facial de segurança, constituído de carneira de plástico ajustável e visor transparente esférico verde com cerca de 200mm (8") de altura, o visor é preso à coroa por meio de 05 (cinco) rebites metálicos.

Proteção da face do usuário contra impactos de partículas volantes multi-direcionais e luminosidade intensa.

Equipamentos individuais - Respiradores descartáveis



Características:

Respiradores descartáveis apresentando diversos avanços tecnológicos e alto padrão de qualidade para proteger o usuário contra pós e fumo com eficiência de filtragem. Proporciona maior conforto na região do septo nasal.

Além de oferecer baixa resistência à inalação e não atrapalhar o campo visual do usuário, permitindo facilmente o uso simultâneo com outros EPI's.

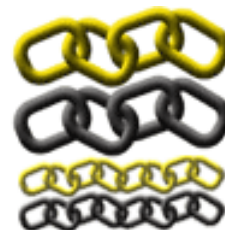
Equipamentos individuais - Mangote



Características:

Indicada para proteção do braço e antebraço contra respingos de materiais em fusão, operação de solda e corte , podendo ser confeccionada em raspa curtida ao cromo com tiras fixadas e fivelas ou modelo com fecho em velcro. Opções em Lona com elástico, Grafatex ou PVC Forrado (anti-ácido).

Equipamentos coletivos - Sinalização



Características:

Fitas personalizadas de sinalização: Os textos nas fitas de sinalização podem ser personalizados, possibilitando uma ampla variedade de aplicações.

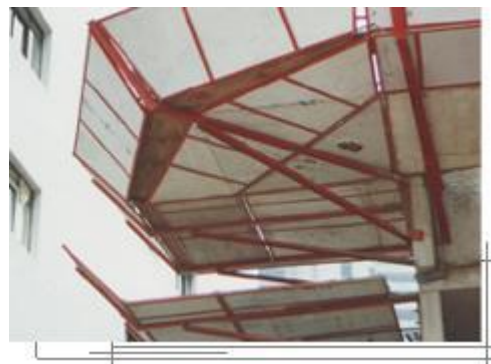
Correntes para sinalização em ABS

Correntes de sinalização e isolamento em plástico ABS de alta durabilidade, resistência mecânica e contra altas temperaturas. Excelente para uso externo, não perdendo cor ou descascando com a ação de intempéries.

Fabricada nos tamanhos pequeno e grande, nas cores amarela, preta ou as duas cores mescladas. Garantia contra defeitos de fabricação de 15 anos.

Utilizada interna e externamente na sinalização, interdição, balizamento ou demarcação em geral, por indústrias, construtoras, transportes, órgãos públicos ou empresas que realizam trabalhos externos.

Equipamentos coletivos – Plataforma de proteção



Características:

O sistema de plataforma de proteção (bandeja) consiste da locação da bandeja completa e fornecimento de mão de obra para montagem e desmontagem. A bandeja é composta de quadros modulares de tamanhos variáveis, com molduras de aço e chapas de compensado, que são fixadas por intermédio de parafusos a vigas de aço reforçadas. Quando instalados, os quadros são fixados entre si, proporcionando total segurança ao conjunto. Devido à variedade de tamanhos e quadros, as bandejas são adaptáveis aos mais variados desenhos de lajes existentes

Equipamentos coletivos – Protetor de Periferia tipo Guarda-corpo



Características:

Montante em tubo redondo de 42 mm de diâmetro externo. Conforme exige a norma NR-18, tem suporte para rodapé, travessão intermediário e travessão superior. A fixação à forma é feita através de um suporte em tubo redondo preso nos garfos de madeira. Tem, como acessório entre o travessão intermediário e o superior, dispositivo de passagem de cabo de aço para amarração dos cintos de segurança dos operários

Equipamentos coletivos – Protetor para poço de elevador



Características:

Módulo regulável tipo Guarda-corpo Rodapé (GcR), entre 1,50 m e 2,60 m, com suporte para rodapé, travessão intermediário e superior. Os módulos são montados em apoios rigidamente fixados à estrutura ou em montantes. Os apoios fazem com que o fechamento fique à distância de 0,20 m do poço do elevador, seguindo a orientação dos fabricantes de elevadores.

Equipamentos coletivos – Andaimetes e Balancins



Característica:

Andaimetes

Utilizado onde há necessidade de movimentação horizontal de materiais ou pessoas sob os andaimetes e/ou em mais de um nível de piso.

Apresenta facilidade de montagem, versatilidade nas aplicações, economia em madeiras com nosso acessório para suporte de piso, escadas de encaixe, trabalho em todas as alturas, com guarda-corpo duplo, segurança na utilização. Tubos e braçadeiras para auxiliar na fixação, travamento e montagens especiais.

Balancins

Andaime suspenso por cabos de aço, utilizado para reforma, pintura, lavagem, instalação de tubulações, colocação de caixilhos e vidros de prédios em qualquer altura. Rápido e automático na subida e na descida.

Equipamentos coletivos – Telas de Proteção



Características:

Tela Fachadeiro - ideal para proteger prédios em construção e obras de longa duração

Tela Leve - para proteger prédios em reformas, pintura, recuperação de fachadas, etc.

Tela Tapume - ideal para cercamento de canteiro de obras, áreas de risco, desvio de trânsito e corredor para pedestres.